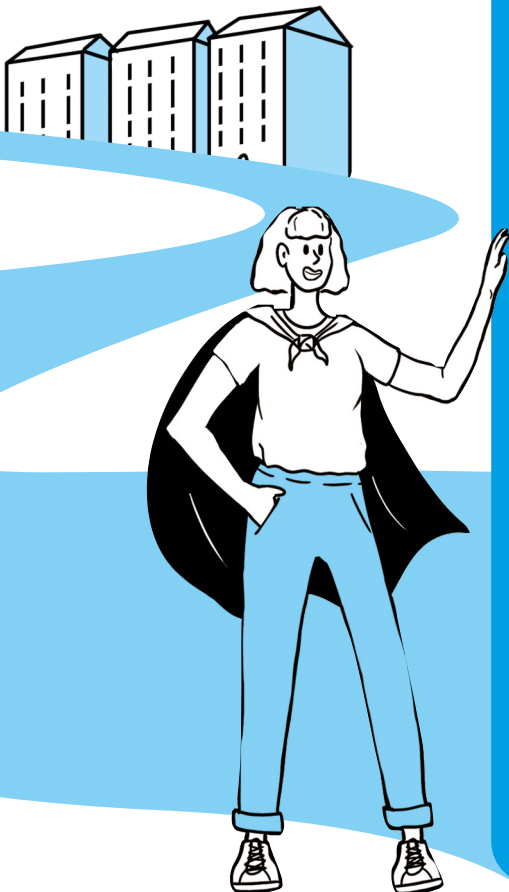


Kevytyrittäjä – näin pääset alkuun

Tämä ohje on tarkoitettu sinulle, jos työskentelet kevytyrittäjänä tai harkitset kevytyrittäjyyttä. Kevytyrittäjänä vastaat itse esimerkiksi eläkevakuutuksestasi ja verotuksestasi.

Ohjeessa kevytyrittäjällä tarkoitetaan sinua, jos

- ✓ työllistät itsesi yrittäjämäisesti olematta työsuhteessa
- ✓ työskentelet ilman omaa yritystä tai y-tunnusta
- ✓ laskutat työstä saamasi korvauksen laskutuspalvelun kautta.



Vinkkejä kevytyrittäjälle

Saat maksutonta yritysneuvontaa

- valtakunnallisesta Yritys-Suomi-puhelinpalvelusta (suomi.fi/yritys-suomi-puhelinpalvelu)
- oman alueesi uusyrityskeskuksesta (uusyrityskeskus.fi).

Selvitä Kelasta, miten kevytyrittäjyys vaikuttaa etuuksiisi, jos saat esimerkiksi asumistukea tai vanhempainpäivärahaa.

Muista ilmoittaa kevytyrittäjyyden alkamisesta TE-toimistoon, jos olet työnhakija tai saat työttömyysetuutta.

Jos pohdit asemaasi työntekijänä tai yrittäjänä, selvitä asia esimerkiksi työsuojeluviranomaiselta (tyosuojelu.fi).

Ota selvää! Kysy! Varmista! Me autamme.

Ohjeen ovat tehneet yhteistyössä Verohallinto, Aluehallintovirasto, ELY-keskus, Eläketurvakeskus, Kela, Uusi työ ry sekä Uusyrityskeskus.

Seuraava sivu >

Tiesitkö? Eri viranomaiset tulkitsevat kevytyrittäjän aseman eri tavoin. Jos saat laskutuspalvelusta palkkaa, verotuksessa sinua pidetään palkansaajana mutta eläkevakuuttamisen näkökulmasta olet yleensä yrittäjä.

Miksi hankkisit vakuutuksen?

YEL-vakuutus on yrittäjän eläkevakuutus, joka on tietyissä tilanteissa pakollinen myös kevytyrittäjälle. YEL-vakuutettu työ kartuttaa sinulle eläkettä ja vaikuttaa saamiesi päivärahojen määrään, jos sairastut tai jätät vanhempainvapaalle.

Laskutuspalveluyritys saattaa tarjota sinulle vastuuvakuutuksen ja tapaturmavakuutuksen. Selvitä oma vakuutustilanteesi laskutuspalvelultasi, niin tiedät, pitääkö sinun hankkia muita vakuutuksia.

Lisätietoa yrittäjän eläketurvasta:

tyoelake.fi/yrittajan-elaketurva

Selvitä työeläkelaitokselta, pitääkö sinun hankkia YEL-vakuutus. Työeläkelaitoksia ovat Elo, Ilmarinen, Varma ja Veritas.

Millaista tukea voit saada?

Jos esimerkiksi sairastut, saat lapsen tai tarvitset asumistukea, voit saada Kelasta samoja etuuksia kuin työntekijä.

Kela laskee päivärahan määrän sinulle YEL-vakuutuksen työtulosi mukaan. Jos sinulla ei ole YEL-vakuutusta, voit mahdollisesti saada päivärahan vähimmäismäärän. Jos maksat YEL-vakuutusta ja järjestät itsellesi työterveyshuollon, Kela korvaa osan sen kustannuksista. Sinulla on myös oikeus kuntoutukseen ja kuntoutusrahaan.

Huomaa, ettei laskutuspalveluyritys ole työnantajasi, joten sinun pitää itse hoitaa Kela-asiat esimerkiksi OmaKelassa.

Lisätietoa Kelan etuuksista:

kela.fi/yrittajat

Yrittäjän pikaopas:

kela.fi/yrittajat-pikaopas

Mitä verotuksesta tulisi tietää?

Kevytyrittäjänä tarvitset verokortin joko palkalle tai työkorvaukselle. Selvitä laskutuspalvelultasi, saatko korvauksen palkkana vai työkorvauksena. Työkorvauksen saajana voit olla arvonlisäverovelvollinen.

Voit vähentää verotuksessasi työhön liittyviä kuluja, esimerkiksi kuluja työvälineistä. Vähennyskelpoisia voivat olla myös kulut matkoista asiakkaasi luo.

Lisätietoa kevytyrittäjän verotuksesta:

vero.fi/kevytyrittaja

