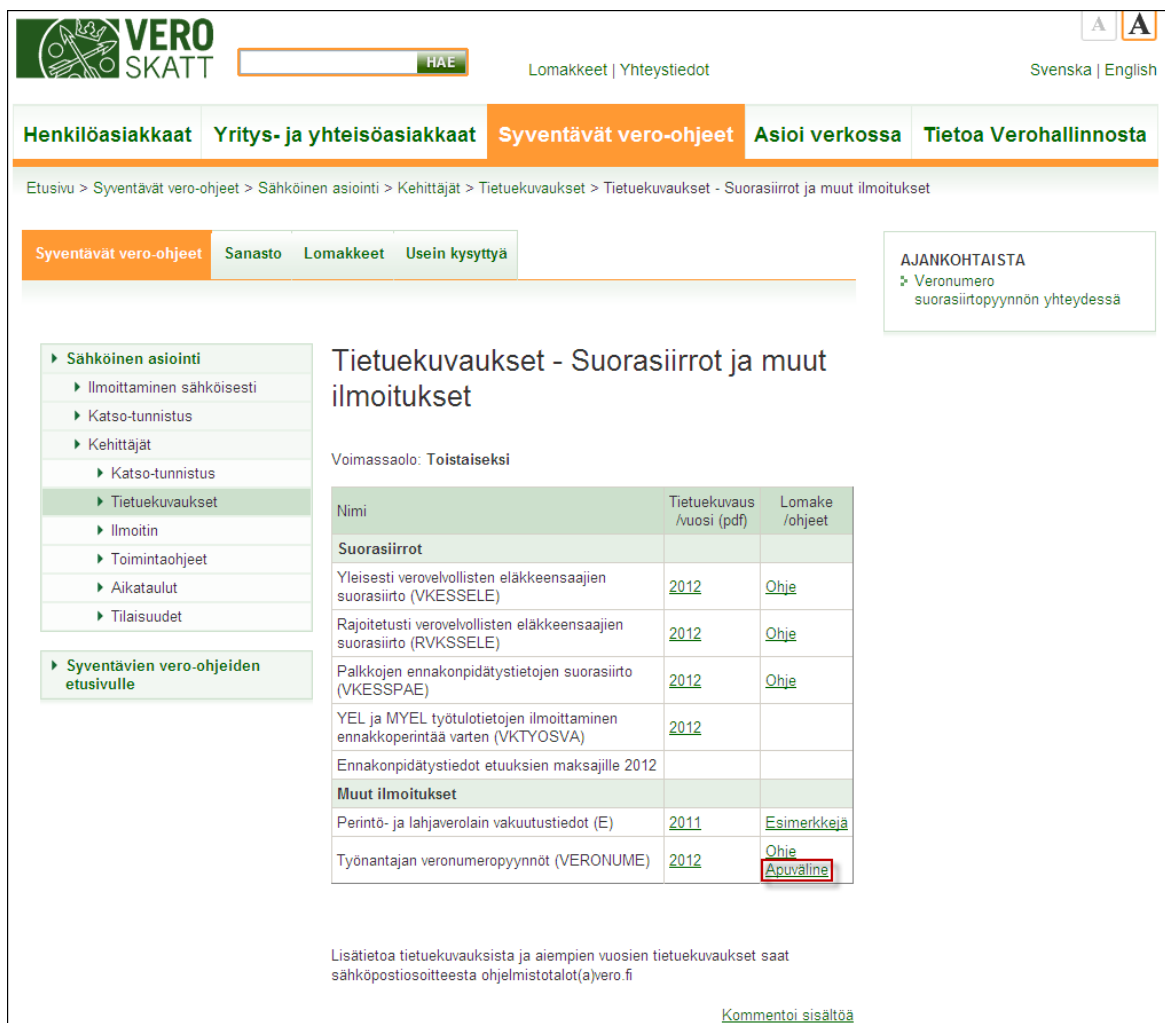


OHJE

Työnantajan veronumeropyynnöt (VERONUME) - Apuvälineen käyttäminen

Tässä ohjeessa kuvataan, miten voit muodostaa veronumeropyyntö-tiedoston Excel-apuvälinettä käyttäen. Apuväline muodostaa tietuekuvauksen mukaisen pyyntötiedoston taulukkoon annetuista tiedoista. Apuväline löytyy sivulta <http://vero.fi/tietuekuvaukset> > Tietuekuvaukset - Suorasiirrot ja muut ilmoitukset > ”Työnantajan veronumeropyynnöt (VERONUME)” valitse ”Apuväline”.



VERO SKATT

Lomakkeet | Yhteystiedot Svenska | English

Henkilöasiakkaat Yritys- ja yhteisöasiakkaat **Syventävät vero-ohjeet** Asioi verkossa Tietoa Verohallinnosta

Etusivu > Syventävät vero-ohjeet > Sähköinen asiointi > Kehittäjät > Tietuekuvaukset > Tietuekuvaukset - Suorasiirrot ja muut ilmoitukset

Syventävät vero-ohjeet Sanasto Lomakkeet Usein kysyttyä

AJANKOHTAISTA
 ✦ Veronumero suorasiirtopyynnön yhteydessä

Sähköinen asiointi

- Ilmoittaminen sähköisesti
- Katso-tunnistus
- Kehittäjät
- Katso-tunnistus
- Tietuekuvaukset**
- Ilmoitin
- Toimintaohjeet
- Aikataulut
- Tilaisuudet

Syventävien vero-ohjeiden etusivulle

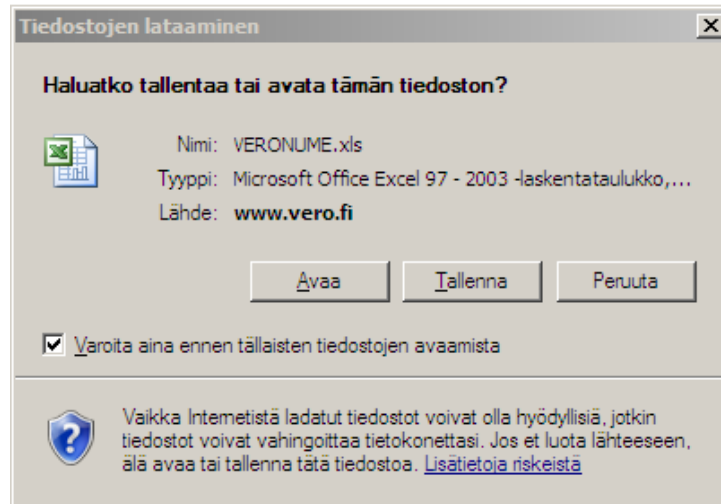
Tietuekuvaukset - Suorasiirrot ja muut ilmoitukset

Voimassaolo: Toistaiseksi

Nimi	Tietuekuvaus /vuosi (pdf)	Lomake /ohjeet
Suorasiirrot		
Yleisesti verovelvollisten eläkkeensaajien suorasiirto (VKESSELE)	2012	Ohje
Rajotetusti verovelvollisten eläkkeensaajien suorasiirto (RVKSESELE)	2012	Ohje
Palkkojen ennakonpidätystietojen suorasiirto (VKESSPA)	2012	Ohje
YEL ja MYEL työtulotietojen ilmoittaminen ennakoperintää varten (VKTYOSVA)	2012	
Ennakonpidätystiedot etuuskien maksajille 2012		
Muut ilmoitukset		
Perintö- ja lahjaverolain vakuutustiedot (E)	2011	Esimerkkejä
Työnantajan veronumeropyynnöt (VERONUME)	2012	Ohje Apuväline

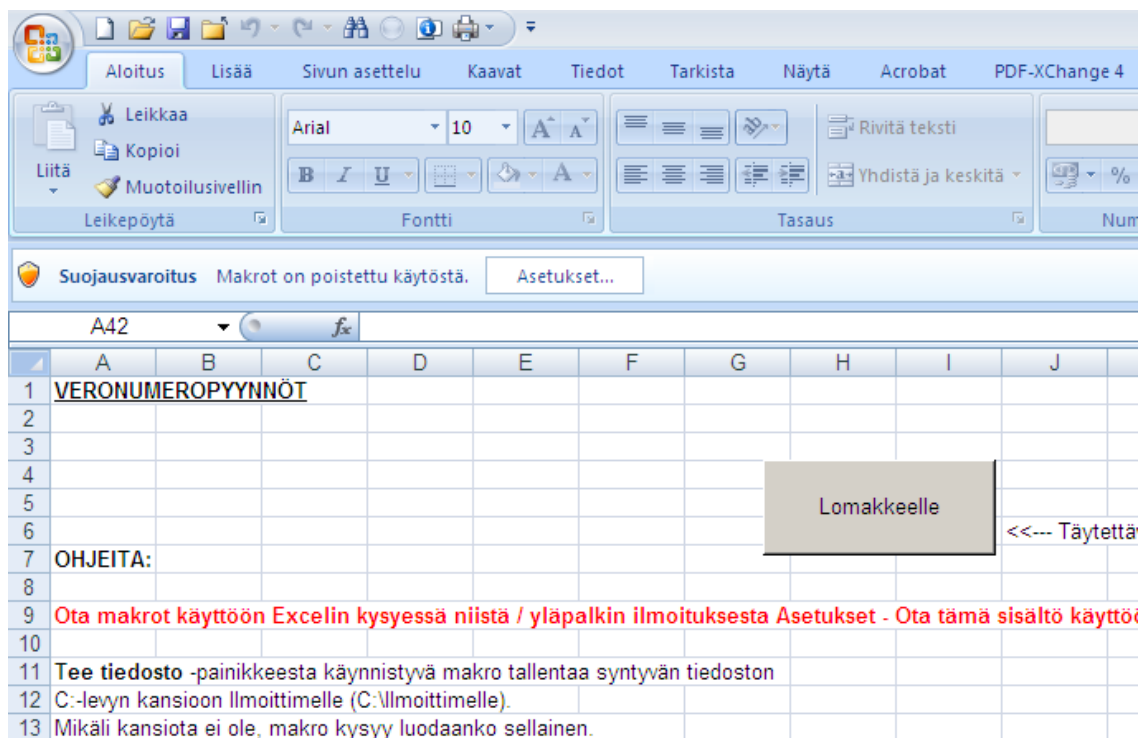
Lisätietoa tietuekuvauksista ja aiempien vuosien tietuekuvaukset saat sähköpostiosoitteesta ohjelmistotalot(a)vero.fi

[Kommentoi sisältöä](#)

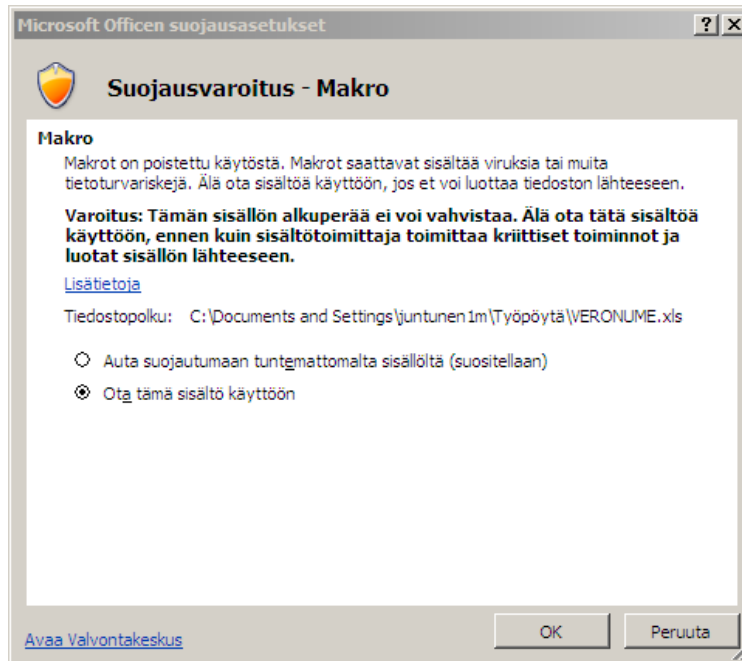


Voit avata tiedoston tai tallentaa sen omalle työasemallesi.

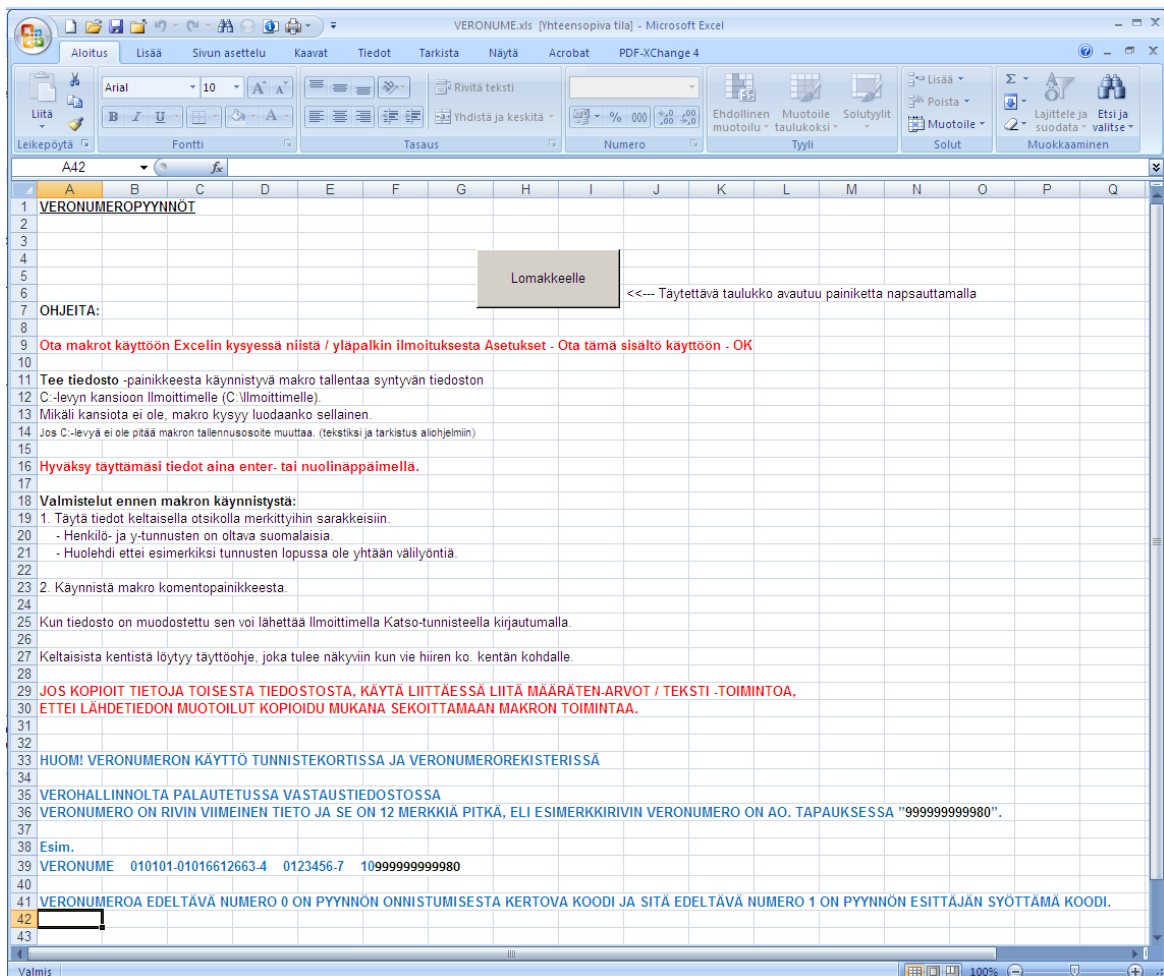
Tiedoston avaamisen yhteydessä saat suojausvaroituksen tiedoston sisältämistä makroista. Jotta aineiston muodostaminen taulukon avulla onnistuu, tulee makrot ottaa käyttöön (kuva Office Excel 2007 -versiosta).



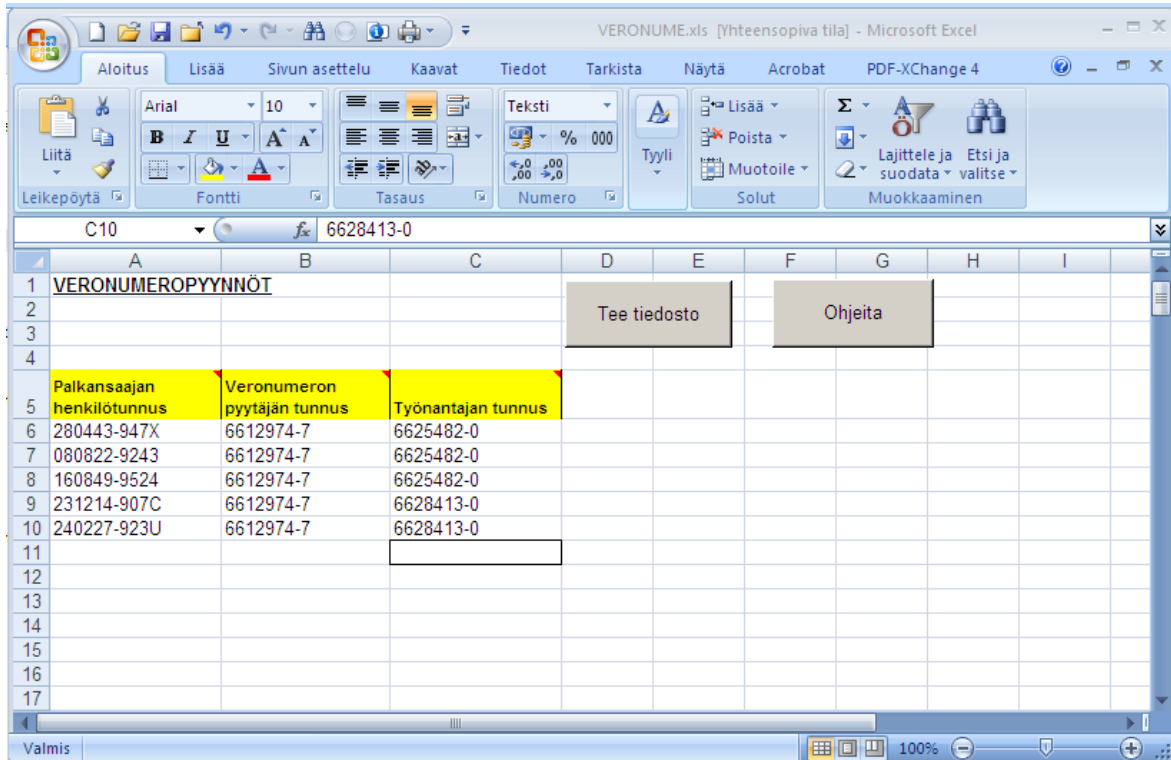
Valitse suojausvaroituksen "Asetukset".



Valitse Suojausvaroitus - Makro -ikkunasta "Ota tämä sisältö käyttöön" ja valitse OK.



Lue taulukon sisältämät ohjeet ja valitse sitten Lomakkeelle-painike.



Syötä taulukkoon tarvittavat tiedot. Jos kopioit tiedot taulukkoon leikepöydän avulla, liitä tiedot toiminnolla Liitä määräten → Arvot, jotta kopiointilähteen muotoilut eivät sotke aineiston muodostamista.

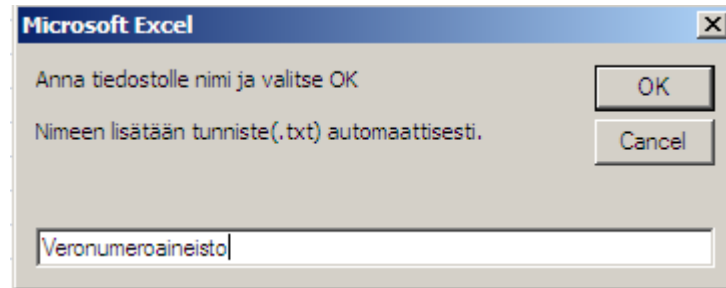
	A	B	C	D	E	F	G
1	VERONUMEROPYYNNÖT						
2				Tee tiedosto		Ohjeita	
3							
4							
5	Palkansaajan henkilötunnus	Veronumeron pyytäjän tunnus	Työnantajan tunnus				
6	280443-947X	6612974-7	6625482-0				
7	080822-9243	6612974-7	6625482-0				
8	160849-9524	6612974-7	6625482-0				
9	231214-907C	6612974-7	6628413-0				
10	240227-923U	6612974-7	6628413-0				
11							
12							
13							
14							
15							
16							

Veronumeron pyytäjän tunnus on atk-palvelukeskuksen tai työnantajan virallinen Y-tunnus tai tilityspistetunnus, joka muodostuu virallisesta Y-tunnuksesta ja tilityspisteen tunnuksesta (väliviivoilla). Veronumeron pyytäjän tunnus on pakollinen tieto. Veronumeron pyytäjän tunnuksiksi täytetään siis sen yrityksen tunnus, jonka kanssa Verohallinto asioi. Verohallinto yhdistelee vastustiedostoon takaisin ne tiedot, joissa mainitussa tunnukskohdassa on sama tunnus.

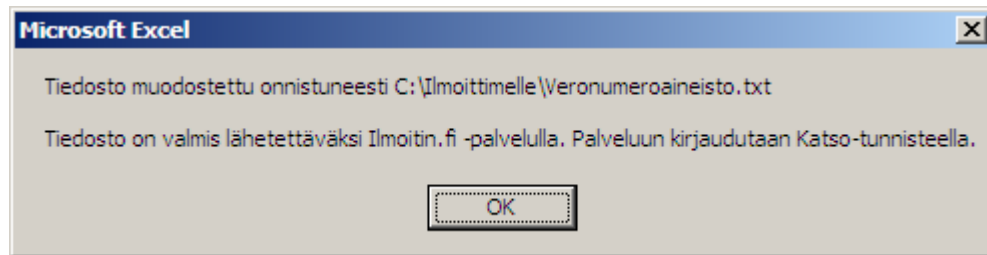
- Y-tunnus esitetään muodossa NNNNNNN-Nb, esimerkiksi: 0123456-2.
- Tilityspistetunnus esitetään muodossa NNNNNNN-N-NNN, esimerkiksi 0123456-2-002

Saat tarkempia ohjeita tietojen syöttämisestä viemällä hiiren keltaisen solu päälle.

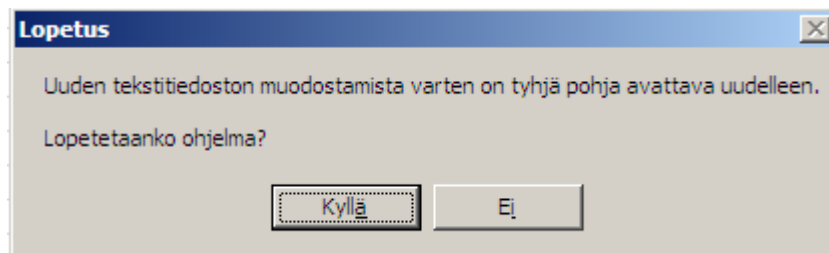
Muista hyväksyä taulukon viimeisen tiedon syöttö Enter-painikkeella. Valitse sitten Tee tiedosto-painike.



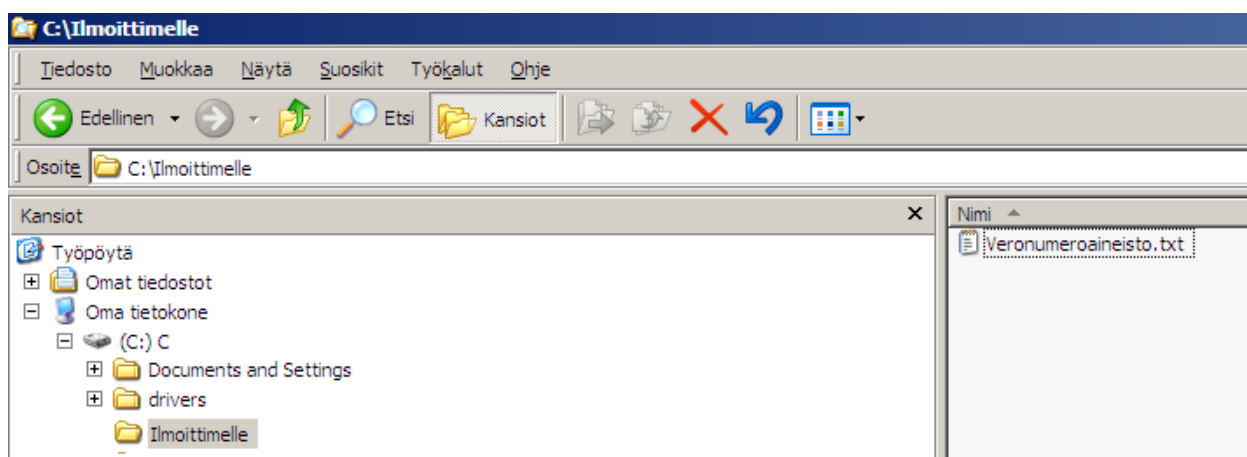
Syötä muodostettavalle tiedostolle haluamasi nimi ja valitse OK.



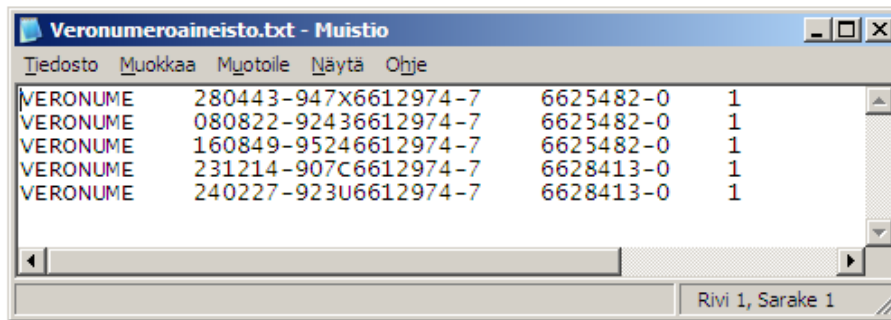
Saat ilmoituksen tiedoston onnistuneesta muodostuksesta. Valitse OK.



Lopeta apuohjelman käyttö valitsemalla Kyllä.



Apuohjelman avulla muodostettu veronumeropyyntöaineisto löytyy työasemasi C:\Ilmoittimelle -kansista antamallasi nimellä.



Tiedosto	Muokkaa	Muotoile	Näytä	Ohje
VERONUME	280443-947X6612974-7	6625482-0	1	
VERONUME	080822-92436612974-7	6625482-0	1	
VERONUME	160849-95246612974-7	6625482-0	1	
VERONUME	231214-907C6612974-7	6628413-0	1	
VERONUME	240227-923U6612974-7	6628413-0	1	

Rivi 1, Sarake 1

Muodostuneen aineiston voit lähettää Ilmoitin.fi-palvelussa (www.ilmoitin.fi).