

## ANVISNING

### Arbetsgivarens skattenummerbegäran (VERONUME) - Hjälpverktyget

Här beskrivs hur du kan skapa en fil för begäran om skattenummer med hjälp av ett Excel-verktyg. Verktöget skapar begäran i enlighet med postbeskrivningen av de uppgifter som antecknats i tabellen. Verktöget finns på sidan <http://vero.fi/Postbeskrivningar> > Postbeskrivningar - Postbeskrivningar av direktöverföringar och övriga anmälningar och deklarationer > "Arbetsgivarens skattenummerbegäran (VERONUME)" välj alternativet "Hjälpverktyg".



**VERO SKATT**   Blanketter | Kontaktuppgifter Suomeksi | English

Personkunder | Företags- och samfundskunder | **Detaljerade skatteanvisningar** | E-tjänster | Skatteförvaltningen

Framsidan > Detaljerade skatteanvisningar > Elektronisk kommunikation > Utvecklare > Postbeskrivningar > Postbeskrivningar av direktöverföringar och övriga anmälningar och deklarationer

Detaljerade skatteanvisningar | Ordlista | Blanketter | Vanliga frågor

**AKTUELLT**  
 ❖ Förmedling av skattenummer i samband med direktöverföringsbegäran

- ▶ Elektronisk kommunikation
  - ▶ Elektronisk deklarering
  - ▶ Katso-autentisering
  - ▶ Utvecklare
    - ▶ Katso-autentisering
    - ▶ Postbeskrivningar
    - ▶ Ilmoitin
    - ▶ Instruktioner
    - ▶ Tidtabeller
    - ▶ Sammankomster
- ▶ Framsidan av detaljerade skatteanvisningar

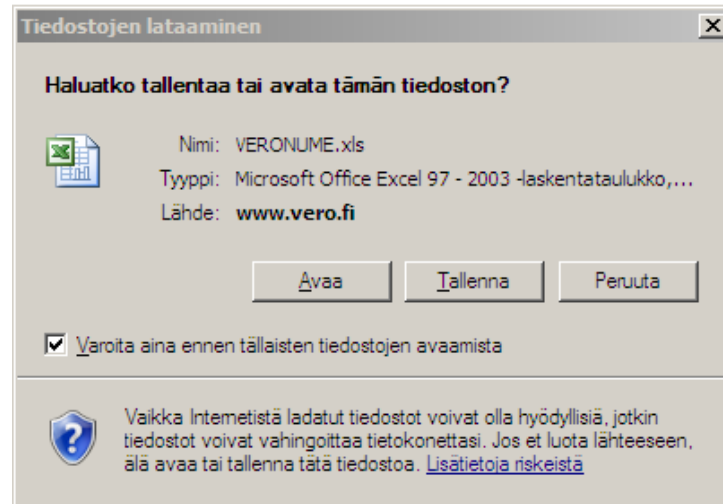
### Postbeskrivningar av direktöverföringar och övriga anmälningar och deklarationer

Giltighet: Tills vidare

Namn	Postbeskrivning /år (pdf)	Blankett /anvisning
<b>Direktöverföringar</b>		
Direktöverföring av allmänt skattskyldiga pensionstagare (VKESSELE)	<a href="#">2012</a>	<a href="#">anvisning</a>
Direktöverföring av begränsat skattskyldiga pensionstagare (RVKSSELE)	<a href="#">2012</a>	<a href="#">anvisning</a>
Direktöverföring av förskottsinnehållningsuppgifter om löner (VKESSPAE)	<a href="#">2012</a>	<a href="#">anvisning</a>
Anmälan om FöPL- och LFöPL-arbetsinkomstuppgifter (VKTYOSVA)	<a href="#">2012</a>	
<b>Övriga anmälningar och deklarationer</b>		
Försäkringsuppgifter enligt arvs- och gåvoskattelagen (E)		<a href="#">Exempel</a>
Arbetsgivarens skattenummerbegäran (VERONUME)	<a href="#">2012</a>	<a href="#">Anvisning</a> <a href="#">Hjälpverktyg</a>

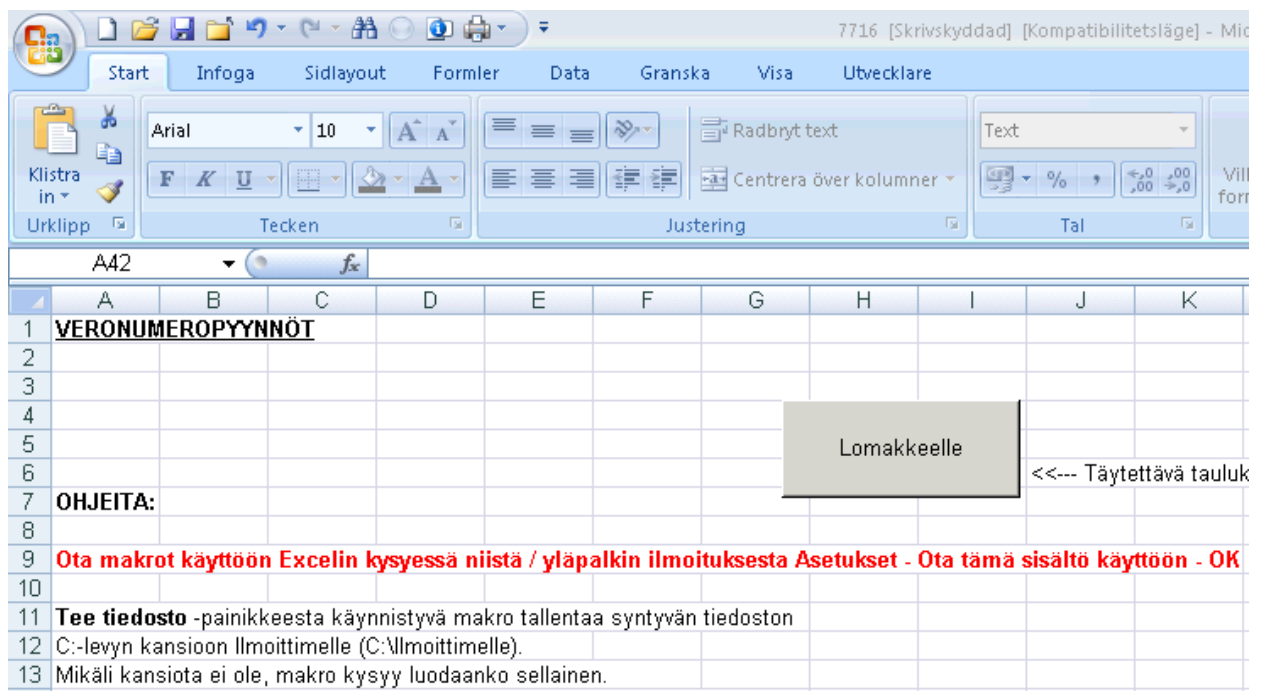
Tilläggsinformation om postbeskrivningarna och tidigare års postbeskrivningar får du genom att skicka e-post till adressen [ohjelmistotalot\(a\)vero.fi](mailto:ohjelmistotalot(a)vero.fi).

[Kommentera innehållet](#)



Du kan öppna filen eller spara den på din dator.

Du får en säkerhetsvarning om att filen innehåller makron. Materialet kan skapas med hjälp av tabellen först efter det att du aktiverat makron (bilden är från Excel2007).



Välj "Alternativ" på säkerhetsvarningsraden.



Välj "Aktivera innehållet" och OK i fönstren Säkerhetsvarning - makro.



Ange de nödvändiga uppgifterna i tabellen. Om du kopierar uppgifterna i tabellen via Urklipp, klistra in uppgifterna med alternativet Klistra in → Värden, för att undvika kopieringen av formateringarna från kopieringskällan.

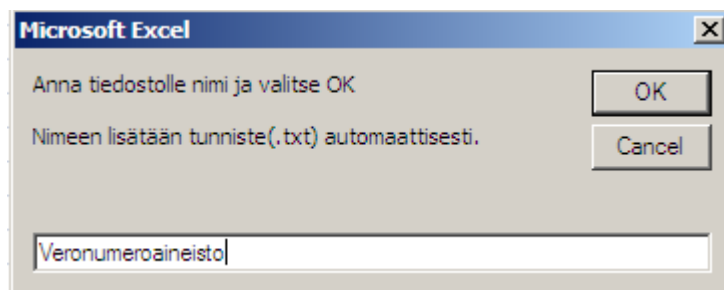
	A	B	C	D	E	F	G
1	VERONUMEROPYYNNÖT						
2				Tee tiedosto		Ohjeita	
3							
4							
5	Palkansaajan henkilötunnus	Veronumeron pyytäjän tunnus					
6	280443-947X	6612974-7					
7	080822-9243	6612974-7					
8	160849-9524	6612974-7					
9	231214-907C	6612974-7					
10	240227-923U	6612974-7					
11							
12							
13							
14							
15							
16							

Veronumeron pyytäjän tunnus on atk-palvelukeskuksen tai työnantajan virallinen Y-tunnus tai tilityspistetunnus, joka muodostuu virallisesta Y-tunnuksesta ja tilityspisteen tunnuksesta (väliviivoilla). Veronumeron pyytäjän tunnus on pakollinen tieto. Veronumeron pyytäjän tunnukseksi täytetään siis sen yrityksen tunnus, jonka kanssa Verohallinto asioi. Verohallinto yhdistelee vastustiedostoon takaisin ne tiedot, joissa mainitussa tunnuskohtassa on sama tunnus.

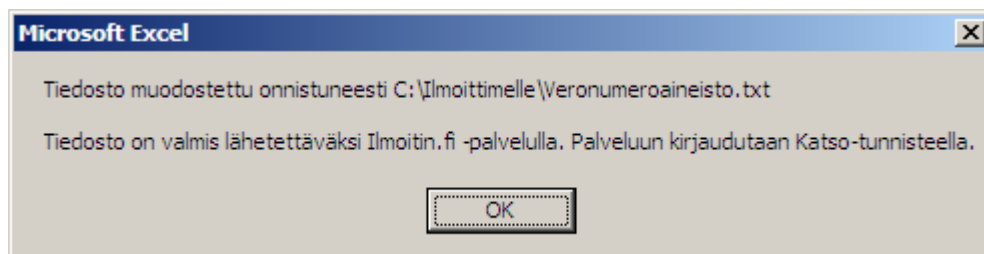
- Y-tunnus esitetään muodossa NNNNNNN-Nb, esimerkiksi: 0123456-2.
- Tilityspistetunnus esitetään muodossa NNNNNNN-N-NNN, esimerkiksi 0123456-2-002

Närmare information om hur uppgifterna ska anges får du genom att ta pekaren ovanpå de gula cellerna.

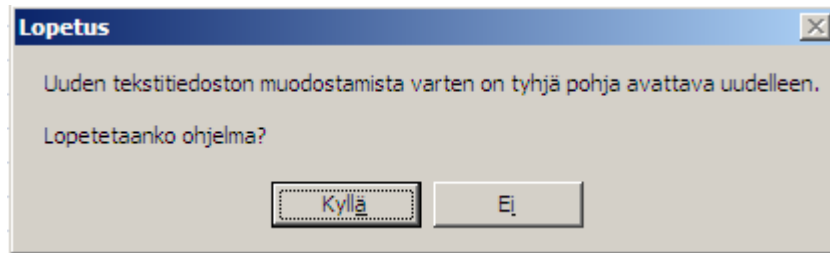
Kom ihåg att bekräfta den sista uppgiften med Enter. Klicka sedan på knappen Tee tiedosto (Skapa fil).



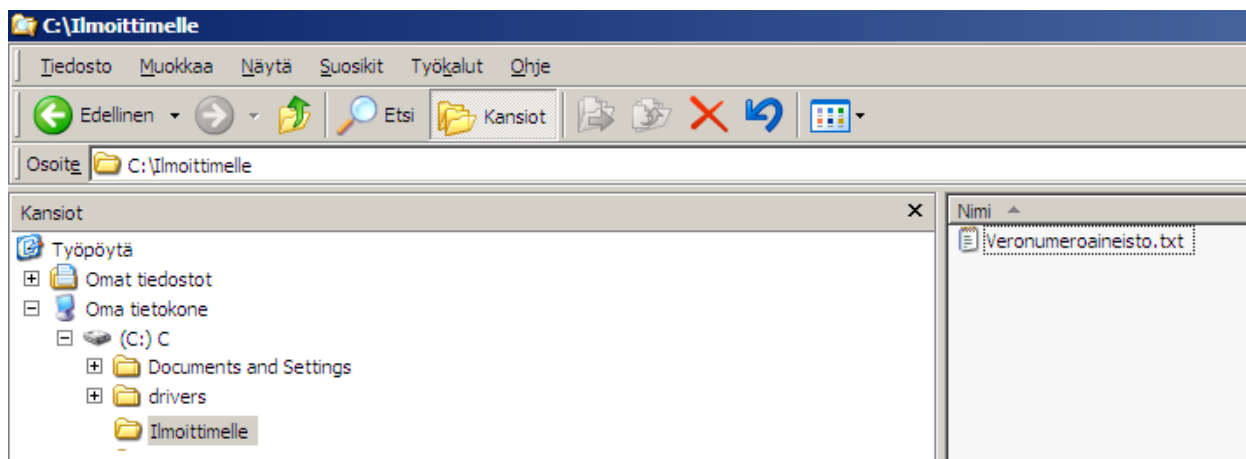
Ange önskat namn på filen och välj OK.



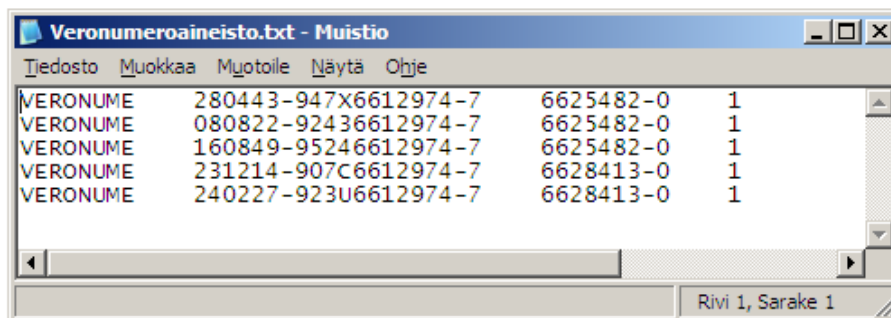
Du får ett meddelande om filen skapats problemfritt. Klicka på OK.



Avsluta hjälpverktyget med knappen Ja.



Materialet om skattnummerbegäran som skapats med hjälpverktyget finns med det angivna namnet i mappen C:\Ilmoittimelle på din dator.



Du kan ladda upp materialet i webbtjänsten Ilmoitin.fi ([www.ilmoitin.fi](http://www.ilmoitin.fi)).