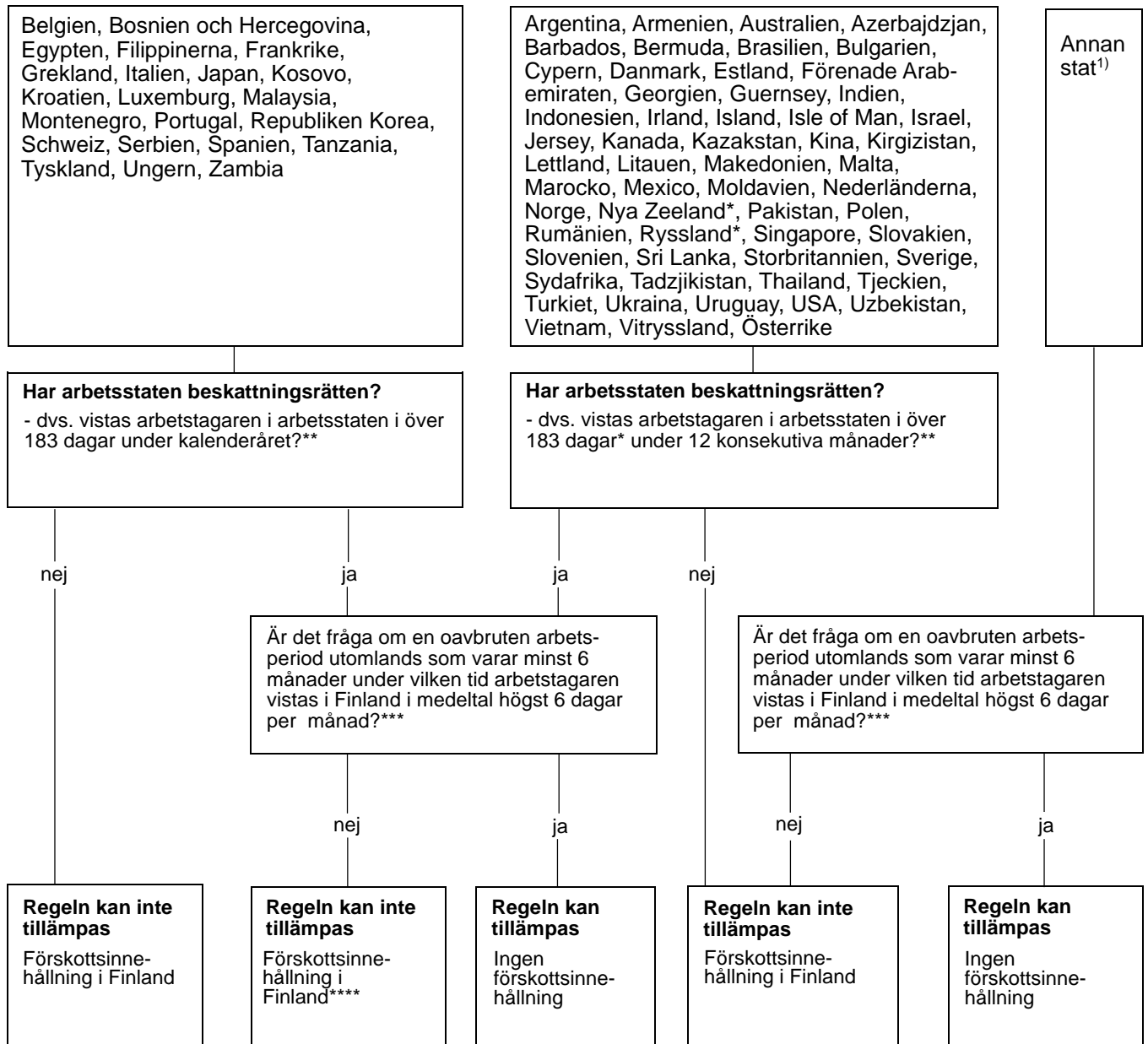


LÄMPLIGHETSTEST GÄLLANDE SEXMÅNADERSREGELN DÅ ARBETSGIVAREN ÄR ETT FINLÄNSKT FÖRETAG

Fr.o.m. år 2014

Sök arbetsstaten och svara på frågorna.



* Ryssland har inte rätt att på basis av vistelsetiden beskatta en lön som intjänats i byggnadsarbete. Beskattningsrätten förutsätter att den finländska arbetsgivaren har ett fast driftställe i Ryssland. 183 dagar beräknas i Nya Zeeland per 1.4–31.3.

** Arbetsstaten har alltid rätt till beskattning i sådant specialfall att arbetsstatens skattemyndighet anser att det finländska företaget i arbetsstaten har ett sådant fast driftställe till vilket arbetet hänförs. Arbetsstaten kan ha rätt att beskatta också därför att arbetsstatens skattemyndigheter anser att ett företag från arbetsstaten är den verkliga arbetsgivaren. I dessa fall ska en utredning om arbetsstatens ställningstagande uppvisas för de finska skattemyndigheterna.

*** Också avrese- och ankomstdagarna utgör vistelsedagar i Finland. Vistelse i Finland på grund av rapportering inräknas också.

**** Om det framgår att arbetsstaten beskattar, kan man ansöka om en nedsättning i arbetstagarens skattekort i Finland. Man ska för detta ändamål komma fram med en uppskattning om skattens storlek i arbetsstaten. Uppskattning behövs inte om arbetet utförs i något av de följande länderna: Egypten, Spanien, Portugal eller Frankrike.

Tillämpning av sexmånadersregeln hindras inte av att arbetsstaten av någon orsak inte utnyttjar den beskattningsrätt som tilldelats den i skatteavtal.

1) Med annan stat avses en stat med vilken Finland inte har något skatteavtal.