

Käytettyjen henkilöautojen CO₂-tilastoja

Vuonna 2018 verotetut käytetyt henkilöautot

	kpl	%
BENSIINI	11240.0	29.6
DIESEL	21426.0	56.4
MUU	5134.0	13.5
SÄHKÖ	194.0	0.5
YHTEENSÄ	37994.0	100.0

Vuonna 2018 verotettujen käytettyjen bensiini- ja dieselhenkilöautojen keskimääräinen CO₂-päästö (g/km)

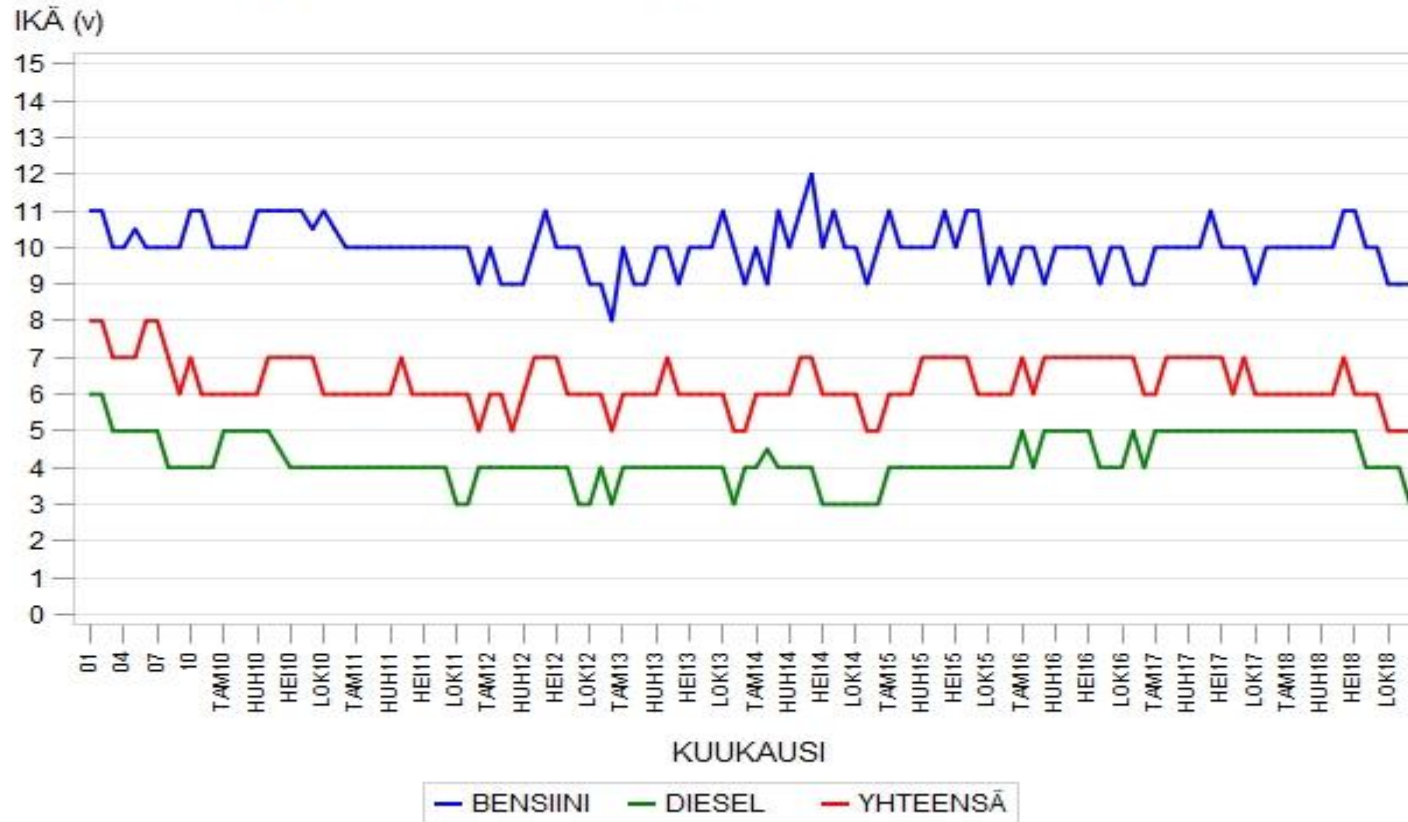
	TAMMI			HELMI			MAALIS			HUHTI			TOUKO			KESÄ			HEINÄ		
	kpl	%	ka	kpl	%	ka	kpl	%	ka	kpl	%	ka	kpl	%	ka	kpl	%	ka	kpl	%	ka
BENSIINI	795.0	32.2	200.0	584.0	29.7	198.6	727.0	30.4	199.3	708.0	33.9	198.5	760.0	33.3	204.0	1055.0	38.7	206.0	905.0	36.9	209.3
DIESEL	1671.0	67.8	164.7	1382.0	70.3	166.6	1665.0	69.6	164.6	1382.0	66.1	163.1	1525.0	66.7	161.0	1669.0	61.3	160.7	1546.0	63.1	161.4
YHTEENSÄ	2466.0	100.0	176.1	1966.0	100.0	176.1	2392.0	100.0	175.1	2090.0	100.0	175.1	2285.0	100.0	175.3	2724.0	100.0	178.2	2451.0	100.0	179.1

	ELO			SYYS			LOKA			MARRAS			JOULU			YHTEENSÄ		
	kpl	%	ka	kpl	%	ka	kpl	%	ka	kpl	%	ka	kpl	%	ka	kpl	%	ka
BENSIINI	1359.0	37.2	197.7	1155.0	34.0	199.4	1228.0	31.9	191.9	1167.0	35.3	192.6	797.0	38.2	190.1	11240.0	34.4	198.7
DIESEL	2293.0	62.8	158.4	2241.0	66.0	156.1	2622.0	68.1	155.3	2138.0	64.7	155.6	1292.0	61.8	155.9	21426.0	65.6	159.7
YHTEENSÄ	3652.0	100.0	173.0	3396.0	100.0	170.8	3850.0	100.0	167.0	3305.0	100.0	168.6	2089.0	100.0	168.9	32666.0	100.0	173.1

Käytettyjen henkilöautojen mediaani-ikä 2018

	kpl	%	med
BENSIINI	11240.0	29.6	11.0
DIESEL	21426.0	56.4	5.0
MUU	5134.0	13.5	4.0
SÄHKÖ	194.0	0.5	3.0
YHTEENSÄ	37994.0	100.0	6.0

Vuonna 2009-2018 verotettujen käytettyjen bensiini- ja dieselhenkilöautojen mediaani-ikä vuosina

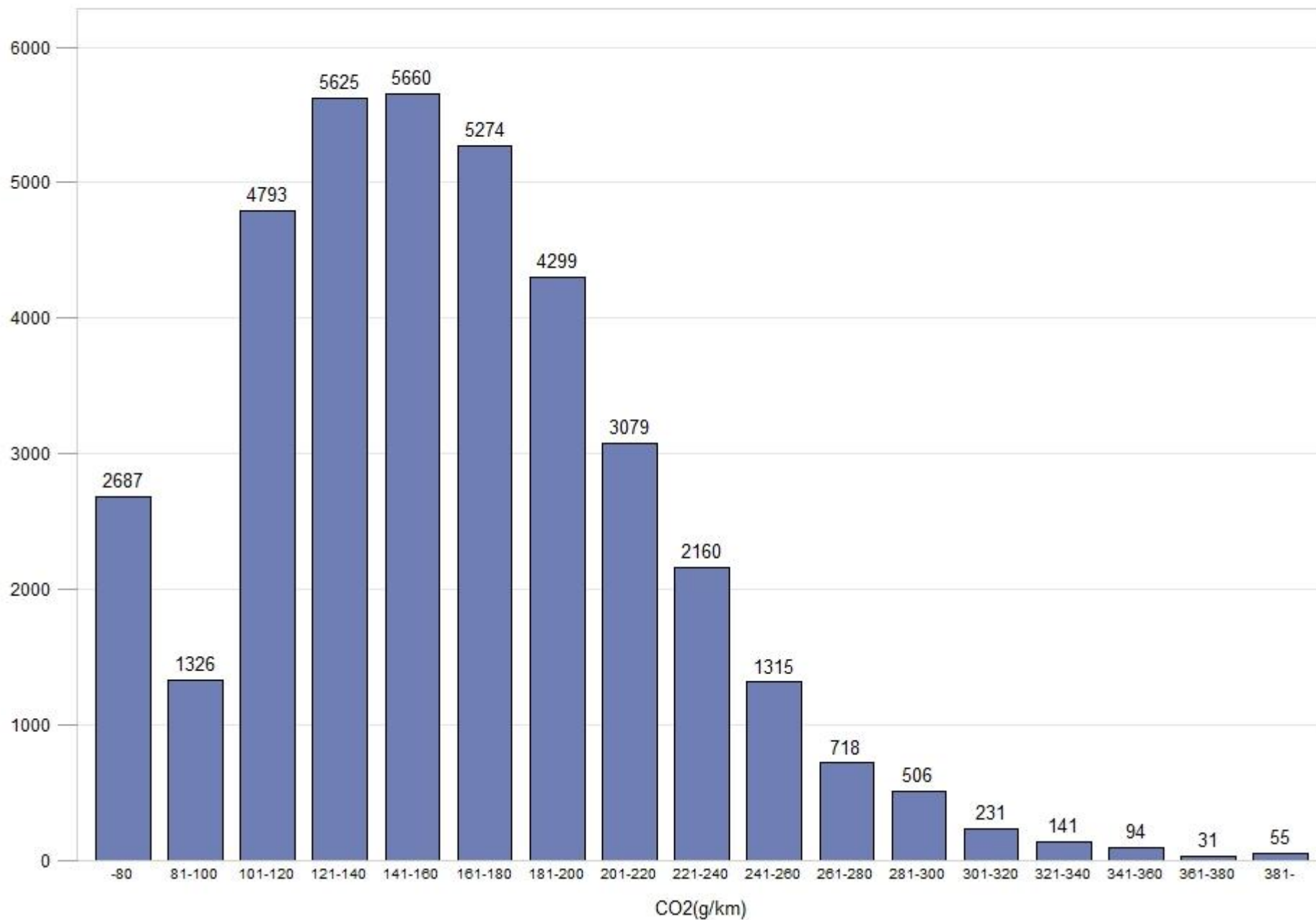


Vuosina 2009-2017 verotettujen käytettyjen bensiini- ja dieselhenkilöautojen mediaani-ikä (v)

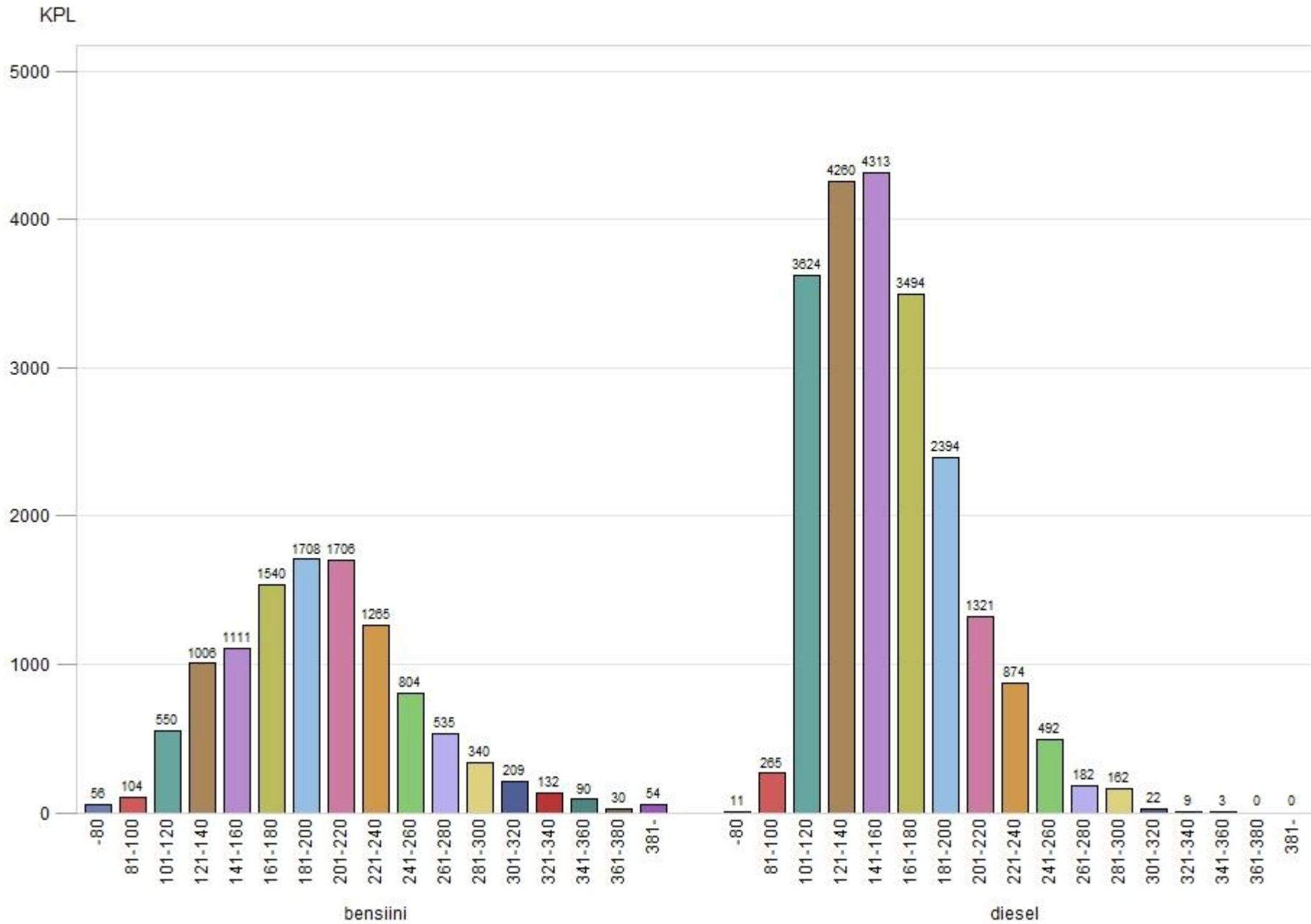
	2009			2010			2011			2012			2013			2014			2015			2016			2017		
	kpl	%	med	kpl	%	med	kpl	%	med	kpl	%	med	kpl	%	med	kpl	%	med	kpl	%	med	kpl	%	med	kpl	%	med
BENSIINI	11100	49,5	10	12487	42,3	11	12156	47,7	11	10848	48,1	10	9484	46,0	10	7878	44,1	11	8566	40,2	11	8560	36,4	11	8713	33,1	11
DIESEL	11329	50,5	5	16959	57,4	4	14925	54,9	5	11522	51,1	5	10951	53,1	4	9758	54,7	5	12306	57,8	5	14118	60,1	5	15272	58,0	6

Vuoden 2018 verotettujen käytettyjen henkilöautojen keskimääräinen CO₂-päästöjakauma (g/km).

KPL



Vuonna 2018 verotettujen käytettyjen bensiini- ja dieselhenkilöautojen keskimääräinen CO₂-päästöjakauma (g/km).



Vuonna 2018 verotettujen käytettyjen henkilöautojen keskimääräinen CO₂-päästö (g/km) moottorikoon mukaan luokiteltuna

		kpl	%	ka
BENSIINI	0-0,9	235.0	2.1	114.9
	1,0-1,3	480.0	4.3	127.7
	1,4-1,7	1872.0	16.7	148.9
	1,8-2,0	3679.0	32.7	182.4
	2,1-2,5	1623.0	14.4	221.6
	2,6-2,9	881.0	7.8	217.1
	3,0-	2470.0	22.0	260.7
	YHTEENSÄ	11240.0	100.0	198.7
DIESEL	0-0,9	3.0	0.0	84.7
	1,0-1,3	13.0	0.1	104.3
	1,4-1,7	1033.0	4.8	112.4
	1,8-2,0	10469.0	48.9	136.1
	2,1-2,5	3877.0	18.1	184.2
	2,6-2,9	5721.0	26.7	189.9
	3,0-	310.0	1.4	253.6
	YHTEENSÄ	21426.0	100.0	159.7
MUU	0-0,9	269.0	5.0	9.3
	1,0-1,3	13.0	0.2	106.5
	1,4-1,7	1494.0	28.0	80.0
	1,8-2,0	2259.0	42.4	82.5
	2,1-2,5	829.0	15.6	105.9
	2,6-2,9	212.0	4.0	69.8
	3,0-	252.0	4.7	166.7
	YHTEENSÄ	5328.0	100.0	85.3
YHTEENSÄ	0-0,9	507.0	1.3	58.7
	1,0-1,3	506.0	1.3	126.6
	1,4-1,7	4399.0	11.6	116.9
	1,8-2,0	16407.0	43.2	139.1
	2,1-2,5	6329.0	16.7	183.5
	2,6-2,9	6814.0	17.9	189.7
	3,0-	3032.0	8.0	252.1
	YHTEENSÄ	37994.0	100.0	160.8

Vuonna 2018 verotettujen käytettyjen dieselhenkilöautojen viisitoista eniten tuotua merkki-malli - yhdistelmää sekä keskimääräinen ikä (v) ja CO₂-päästö (g/km)

		kpl	%	kum. kpl	kum. %	mediaani-ikä	CO ₂	90%:n vaihteluväli
1	MERCEDES-BENZ E-SARJA	1984	9.2	1984	9.2	5	155.6	109-207
2	MERCEDES-BENZ C-SARJA	1856	8.6	3840	17.9	5	142.4	110-199
3	BMW 5-SARJA	1465	6.8	5305	24.7	7	157.3	123-213
4	VOLVO V70	1370	6.3	6675	31.1	7	155.9	111-209
5	BMW 3-SARJA	1122	5.2	7797	36.3	5	145.9	114-203
6	BMW X-SARJA	1114	5.2	8911	41.5	6	172.7	136-231
7	VOLVO XC60	1009	4.7	9920	46.3	4	166.1	124-219
8	AUDI A6	923	4.3	10843	50.6	4	156.5	115-229
9	VOLKSWAGEN PASSAT	842	3.9	11685	54.5	3	138.4	119-160
10	AUDI A4	707	3.3	12392	57.8	5	147.3	116-200
11	VOLVO V60	654	3.0	13046	60.8	4	129.6	103-169
12	VOLVO XC70	625	2.9	13671	63.8	7	186.4	139-224
13	MERCEDES-BENZ ML-SARJA	409	1.9	14080	65.7	9	225.1	165-294
14	MERCEDES-BENZ GLK	396	1.8	14476	67.5	6	181.4	159-220
15	VOLVO XC90	361	1.6	14837	69.2	8	209.2	152-239
	MUUT	6589	30.8	21426	100.0	5	163.2	103-261

Vuonna 2018 verotettujen käytettyjen bensiinihenkilöautojen viisitoista eniten tuotua merkki-malli - yhdistelmää sekä keskimääräinen ikä (v) ja CO₂-päästö (g/km)

		kpl	%	kum. kpl	kum. %	mediaani-ikä	CO ₂	90%:n vaihteluväli
1	MERCEDES-BENZ C-SARJA	660	5.8	660	5.8	9	182.1	130-238
2	BMW 3-SARJA	538	4.7	1198	10.6	11	194.4	143-243
3	VOLVO V70	414	3.6	1612	14.3	11	216.6	164-258
4	MERCEDES-BENZ E-SARJA	401	3.5	2013	17.9	11	210.8	142-276
5	BMW 5-SARJA	314	2.7	2327	20.7	12	212.6	156-261
6	VOLKSWAGEN GOLF	282	2.5	2609	23.2	7	150.4	114-195
7	FORD MUSTANG	240	2.1	2849	25.3	12	230.1	182.5-289.5
8	SAAB 9-5	237	2.1	3086	27.4	12	227.2	209-251
9	SAAB 9-3	216	1.9	3302	29.3	12	209.0	177-264
10	TOYOTA AVENSIS	197	1.7	3499	31.1	11	179.2	152-224
11	AUDI A4	185	1.6	3684	32.7	11	197.7	123-242
12	MERCEDES-BENZ S-SARJA	182	1.6	3866	34.4	15	267.8	219-355
13	MERCEDES-BENZ A-SARJA	172	1.5	4038	35.9	5	141.2	124-171
14	FORD FOCUS	167	1.4	4205	37.4	7	152.7	109-224
15	MINI COOPER	150	1.3	4355	38.7	8	149.4	105-211
	MUUT	6367	61.0	10443	100.0	11	200.1	114-311

Vuonna 2018 verotettujen käytettyjen sähköhenkilöautojen viisi eniten tuotua merkki-malli - yhdistelmää sekä keskimääräinen ikä (v).

		kpl	%	kum. kpl	kum. %	mediaani-ikä
1	TESLA MODEL S	91	46.9	91	46.9	3
2	BMW I3	20	10.3	111	57.2	3.5
3	NISSAN LEAF	18	9.2	129	66.4	4
4	VOLKSWAGEN E-GOLF	15	7.7	144	74.2	3
5	MERCEDES-BENZ B-SARJA	9	4.6	153	78.8	3
	MUUT	41	21.2	194	100.0	3

Lähde: Verohallinto